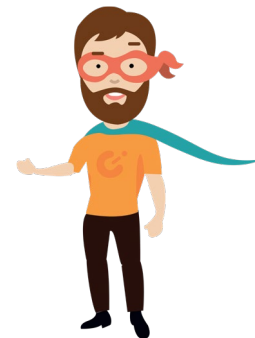


Dolibarr : Gérer son entreprise BTP (Niveau 1)

Programme de formation en présentiel



Objectifs

A la fin de la formation, l'apprenant sera capable de :

- maîtriser les principales commandes du logiciel Dolibarr liées à la bibliothèque de produits/services du BTP
- gérer informatiquement les principaux processus fonctionnels de l'entreprise (commercial, stock et logistique, organisation de chantier, ...) via le logiciel

Contenu de la formation

Partie 1 - l'entreprise BTP à l'ère de l'informatique

- Les enjeux liés à la dématérialisation et à l'informatique pour une structure BTP (les outils et apports)
- Législation en vigueur

Partie 2 - Le logiciel DOLIBARR

- Présentation et tour d'horizon des différentes parties du logiciel
- Spécificités du logiciel pour les professionnels du BTP (produits/services, interventions, SAV des installations, retenues de garanties, ...)

Partie 3 - La bibliothèque BTP

- Appréhender la bibliothèque de produits et services du BTP tous corps d'état (Batiprix et/ou l'Annuel des prix BTP)
- Gérer ses propres ouvrages, produits et services et stock
- Gérer les commandes clients et les livraisons - Gérer les fournisseurs : prix, commandes et logistique

Partie 4 - Développer son CA

- DOLIBARR: un CRM à la mesure du BTP
- Gérer sa prospection et ses clients
- Créer, modifier des devis simples et spécifiques

Partie 5 - La gestion de chantier

- Tour d'horizon des fonctionnalités
- Créer un chantier depuis un devis
- Suivi de chantier (ressources humaines et matérielles, temps passés, tâches et ouvriers)
- Créer un chantier libre

Partie 6 - DOLIBARR sur mon chantier, chez mes clients

- Prise en main des versions mobiles (tablette et smartphone) du logiciel

Durée et déroulement

- ▶ **Durée :** 7 heures (1 jour)
- ▶ **Rythme :** continu
- ▶ **Modalité de déroulement :**
Présentiel en intra-entreprise
- ▶ **Lieu de formation :**
Sur site client

Public visé et prérequis

- ▶ **Public visé :**
Utilisateur débutant ou possédant des notions sur Dolibarr et souhaitant consolider des connaissances
- ▶ **Prérequis :**

Etre initié à l'utilisation d'un ordinateur



Moyens prévus



► Méthodes et moyens pédagogiques

L'apprentissage est constitué d'une alternance de phases théoriques et pratiques, avec une progression par objectifs pédagogiques de difficultés croissantes. Durant la formation, les exercices s'enchaînent sur un même thème avec une intégration graduée des fonctionnalités et des difficultés.

- Support powerpoint pour la théorie
- Démonstration et travail sur cas pratiques
- Remise de documentation pédagogique au stagiaire

► Moyens d'encadrement

Inovea Conseil forme des utilisateurs Dolibarr depuis près de 10 ans.

Nos formations sont dispensées par des formateurs qualifiés, experts de Dolibarr (*Dolibarr Preferred Partner*).

► Moyens techniques

Salle équipée d'ordinateurs et vidéoprojecteur.

Moyens de suivi et de sanction de la formation



► Suivi de l'exécution et des résultats


L'évaluation des acquis est basée sur la réussite des exercices pratiques réalisés avec le formateur et des quizz oraux tout au long de la formation.

- Emargement par demi-journée
- Questions orales et mises en situation
- Formulaire d'évaluation de la formation

► Sanction de la formation

La formation est sanctionnée par un certificat de réalisation de formation. Un questionnaire de satisfaction est également réalisé auprès du stagiaire.

Contacts

 03.29.66.95.78

 info@inovea-conseil.com

www.ma-formation-dolibarr.com

Tarifs

A partir de ⁹⁰⁰ € HT

Contactez-nous pour un devis adapté à vos besoins

Accueillez un expert Dolibarr dans vos locaux !

- La formation s'axera autour de votre Dolibarr pour répondre au mieux à vos besoins (*vos modules, vos données, ...*)
- Profitez de l'expertise du formateur pour améliorer vos process Dolibarr et gagner du temps et de la productivité !



Inovea Conseil est particulièrement sensible à l'intégration des personnes en situation de handicap. Nous mettons tout en œuvre pour permettre l'accessibilité à nos formations.

Contactez-nous pour étudier les possibilités d'adaptation de la formation.